

Part Number Número de Parte Número de la Piéce	Weight (lbs/g) Peso (lbs/g) Poids (lbs/g)	Input / Entrada / Entrée		Voltage Voltaje Tensio	Output / Salida / Sortie	
		Nominal / Intrush Nominal / Arranque Nominal / Irruption			Power Potencia Puissance	Current Corriente Courant
SDP 06-24-100T	0.35 lbs (160g)	0.4A/0.25A / Typ. <35A		85-264 VAC 90-375 VDC	15W	0.6A
SDP 1-24-100T	0.5 lbs (230g)	0.7A/0.4A / Typ. <35A			30W	1.3A
SDP 2-24-100T	0.5 lbs (230g)	1.1A/0.7A / Typ. <35A		50W	2.1A	
SDP 4-24-100RT	0.8 lbs (360g)	2.2A/1.2A typical / Typ. <35A		85-132 / 176-264 VAC 210-375 VDC	100W	4.2A
SDP 4-24-100LT	0.8 lbs (360g)	1.8A/1A Typ. <35A			92W	3.8A

## Technical Data

### Input

- Nominal voltage: 115/230 VAC universal (SDP4 auto select)
- Power factor (PFC): as required to meet EN61000-3-2

### Output

- Nominal voltage: 24V (22.5-28.5VDC Adj.)  
[SDP 4-24-100LT, 24V (22.5-25.7VDC Adj.)]
- Power boost: 1.4x nominal current for 2 sec. (except SDP 4-24-100LT)
- Holdup time: > 25ms at Full Load (25°C)
- Tolerance: < ±2 % overall
  - Line regulation <0.5%
  - Load regulation <0.5%
  - Time & temp. drift <1%
- Initial voltage setting: 24.5V ± 1%
- Ripple: < 50mVpp
- Power back immunity: > 35V
- Parallel Operation: User Selectable on Front Panel (except SDP4-24-100LT)
- Over voltage protection: < 33VDC  
[except SDP 4-24-100LT < 27VDC]

### Standards, Certifications

#### EMC

Emissions EN 61000-6-3, Class B EN55011, EN55022 Radiated Conducted including Annex A

Immunity EN 61000-6-2, EN61000-4-2 Level 4, EN61000-4-3 Level 3, EN61000-4-6 Level 3, EN61000-4-4 Level 4 input and level 3 output. EN61000-4-5 Isolation class 4, EN61000-4-11, Transient protection according to VDE 0160/W2 over entire load range.

Approvals EN60950, UL508 Listed, cULus, UL 60950, cURus, CE (LVD 73/23 & 93/68/EEC), (EMC 89/336 & 93/68/EEC), EN61000-3-2, EN60079-15 (Class 1, Zone 2 hazardous location, Groups A, B, C, D w/ T3 temp class up to 60°C Ambient.)  
[SDP 4-24-100LT additional approval UL 1310, class 2]

### Environmental Data

#### Ambient Temperature

- Storage/Shipment -25°C...+85°C
- Full nominal load -10°C...+60°C
- Derated +60°C...+70°C

**Degree of protection:** IP20 (EN60529), Protect the unit from moisture (and condensation)

### Installation

#### Fusing

Input Internally fused.

Output Outputs are capable of providing high currents for short periods of time for inductive load startup or switching.

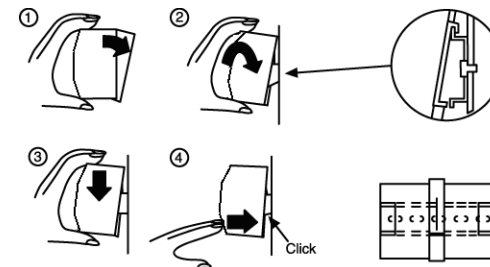
Mounting Simple snap-on to DIN TS35/7.5 or TS35/15 rail system. Unit should handle normal shock and vibration of industrial use and transportation without falling off the rail.

Connections Input/Output: screw terminals, connector size range: 20-12AWG (0.5-2.5mm<sup>2</sup>) for solid conductors.

This equipment is suitable for use in Class 1, Zone 2, Groups A,B,C,D or non-hazardous locations only.

WARNING – EXPLOSION HAZARD – Substitution of components may impair suitability for Class 1, Zone 2.

WARNING – EXPLOSION HAZARD – Do not disconnect equipment unless power has been switched off or the area is known to be non-hazardous.



DIN Rail Mounting	Montaje en Riel DIN	Montage du Rail DIN
Snap on the DIN Rail:	Atorar en en Riel DIN:	Poser le Rail DIN:
1. Tilt unit as illustrated	1. Incline la unidad como se ilustra	1. Incliner l'appareil comme illustré
2. Put it onto the DIN Rail	2. Póngala sobre el Riel DIN	2. Encliqueter sur le Rail DIN
3. Push downwards until stopped	3. Empuje hacia abajo hasta que se detenga	3. Pousser vers le bas jusqu'à l'arrêt
4. Push at the lower front edge to lock	4. Empuje de la parte baja del frente para asegurar	4. Appuyer sur le bord inférieur pour fixer
5. Shake the unit slightly to ensure that the unit is secure	5. Mueva la unidad ligeramente para verificar está segura	5. Vérifier que l'appareil est bien fixé

**EGS SOLA/ HEVI-DUTY**  
Electrical Group

## SDP Series Power Supplies

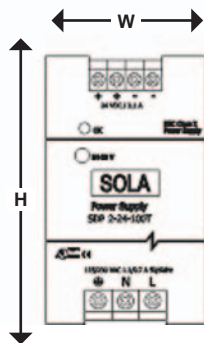
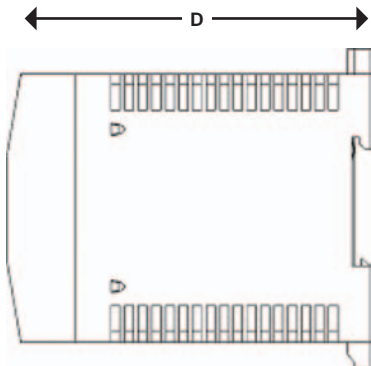
**EMERSON**  
Industrial Automation

SDP 06-24-100T  
SDP 1-24-100T  
SDP 2-24-100T  
SDP 4-24-100RT  
SDP 4-24-100LT

### Technical Services

USA (800) 377-4384  
International (847) 268-6000  
E-Mail tech@sola-hevi-duty.com

www.solaheviduty.com



**Required Free Space for Cooling**  
**Espacio Requerido para Enfriamiento**  
**Espace Disponible Nécessaire au Refroidissement**

25mm above and below, 25mm left and right, 10mm in front

**Dimensions/Dimensiones/Dimensions**

	H	W	D
SDP 06-24-100T	2.95 (75)	0.9 (22.8)	4.55 (116)
SDP 1-24-100T	2.95 (75)	1.77 (45)	3.58 (91)
SDP 2-24-100T	2.95 (75)	1.77 (45)	3.58 (91)
SDP 4-24-100RT	2.95 (75)	2.85 (72.5)	3.8 (96.7)
SDP 4-24-100LT	2.95 (75)	2.85 (72.5)	3.8 (96.7)

**Datos Técnicos**

**Entrada**

- Voltaje nominal: 115/230 VAC universal (SDP4 el auto escoge)
- Factor de Potencia (PFC): según se requiere para cumplir con EN61000-3-2

**Salida**

- Voltaje nominal: 24V (22.5-28.5VDC Ajust.) [SDP 4-24-100LT, 24V (22.5-25.7VDC Adj.)] 1.4x la corriente nominal por 2 seg. (excepto SDP 4-24-100LT)
- Elevación de Potencia > 25ms a Plena Carga (25°C)
- Tolerancia: < ±2 % en todo el rango
- Regulación de Línea <0.5%
- Regulación de Carga <0.5%
- Desviación de Tiempo y temp <1%
- Ajuste Inicial de Voltaje: 24.5V ± 1%
- Rizo: < 50mVpp
- Inmunidad de Potencia inversa: > 35V
- Operación Paralela: El usuario puede seleccionarlo en el panel delantero (SDP 4-24-100LT solamente)
- Protección de sobre voltaje: < 33VDC [excepto SDP 4-24-100LT < 27VDC]

**Estándares, Certificaciones**

<b>EMC</b>	
Emisiones	EN 61000-6-3, Clase B EN55011, EN55022 Radiada Conducida incluida en el Anexo A
Inmunidad	EN61000-6-2, EN61000-4-2 Nivel 4, EN61000-4-3 Nivel 3, EN61000-4-6 Nivel 3, EN61000-4-4 Nivel 4 entrada y nivel salida. EN61000-4-5 Aislamiento clase 4, EN61000-4-11, Protección contra Transientes de acuerdo a VDE 0160/W2 sobre todo el rango de la carga.
Aprobaciones	EN60950, Listado UL508, cULus, UL 60950, cURus, CE (LVD 73/23 & 93/68/EEC), (EMC 89/336 & 93/68/EEC). EN61000-3-2, EN60079-15 (Clase 1, Zona 2 área peligrosa, Grupos A, B, C, D c/ clase temp T3 hasta 60°C Ambiente.) SDP 4-24-100LT se ajusta a UL1310 clase 2.

**Datos Ambientales**

<b>Temperatura Ambiente</b>	
• Almacenamiento/Embarque	-25°C...+85°C
• Carga nominal completa	-10°C...+60°C
• Capacidad Normal Reducida	+60°C...+70°C

**Grado de Protección:** IP20 (EN60529), Protege la unidad contra la humedad (y condensación)

**Instalación**

<b>Fusibles</b>	Fusibles Internos.
Entrada	Las salidas son capaces de suministrar altas corrientes por periodos cortos de tiempo para arranque de carga inductiva o conmutada.
Salida	
Montaje	Se adapta de manera sencilla en sistema Riel DIN TS35/7.5 ó Sistema TS35/15. La unidad debe soportar un golpe normal y vibración de uso industrial y transportación sin caer del riel.
Conexiones	Terminales de entrada con tornillo, rango de tamaño del conector: 20-12AWG (0.5-2.5mm2) para conductores sólidos.

Este equipo puede ser utilizado únicamente en áreas Clase 1, Zona 2, grupos A,B,C,D, o en áreas no peligrosas.

ADVERTENCIA – PELIGRO DE EXPLOSION – Substituir los elementos que componen el equipo puede impedir su utilización en áreas Clase 1, Zona 2.

ADVERTENCIA – PELIGRO DE EXPLOSION – No desconecte el equipo a no ser que el botón de encendido haya sido apagado o tenga conocimiento de que el área sea no peligrosa.

**Données Techniques**

**Entrée**

- Valeur nominale: 115/230 VAC (SDP4 sélection auto.)
- Facteur de puissance (PFC): remplir des conditions d'EN61000-3-2

**Sortie**

- Valeur nominale: 24V (22.5-28.5VDC Adj.) [SDP 4-24-100LT, 24V (22.5-25.7VDC Adj.)] 1.4x valeur nominale pendant 2 secondes (excepté SDP 4-24-100LT)
- Surtension: > 20ms à pleine charge (25°C)
- Tolérance: < ±2 % total
- Régulation de ligne <0.5%
- Régulation de charge <0.5%
- Décalage temps et température <1%
- Réglage initial du courant: 24.5V ± 1%
- Ondulation: < 50mVpp
- Retour de puissance: > 35V
- Opération parallèle: Sélectionnable par l'utilisateur sur le panneau frontal (SDP 4-24-100LT seulement)
- Protection contre la surtension: < 33VDC [excepté SDP 4-24-100LT < 27VDC]

**Normes, Approbations**

<b>EMC</b>	
Emissions dégagées	EN 61000-6-3, Classe B EN55011, EN55022 Conduites Annexe A incluse
Immunité	EN 61000-6-2, EN61000-4-2 Niveau 4, EN61000-4-3 Niveau 3, EN61000-4-6 Niveau 3, EN61000-4-4 Niveau 4 alimentation et niveau 3 sortie. EN61000-4-5 classe isolation 4, EN61000-4-11, ransitoire Protection selon VDE 0160/W2 sur gamme de charge entière.
Approbations	EN60950, UL508 classé, cULus, UL 60950, cURus, CE (LVD 73/23 & 93/68/EEC), (EMC 89/336 & 93/68/EEC). EN61000-3-2, EN60079-15 (Classe 1, Zone 2 endroit dangereux, Grupos A, B, C, D avec T3 classe temp. jusqu'au 60°C Ambient.) SDP 4-24-100LT en conformité avec UL1310 classe 2

**Données climatiques**

<b>Température Ambiente</b>	
• Stockage/transport	-25°C...+85°C
• Pleine charge nominale	-10°C...+60°C
• Charge réduite	+60°C...+70°C

**Indice de protection:** IP20 (EN60529), Protéger contr l'humidité (et la condensation)

**Installation**

<b>Protection</b>	
Alimentation	avec fusible incorporé intérieurement
Débit	Les débits sont capables de fournir de hauts courants pendant de courtes périodes pour démarrage ou interruption de charge inductive.
Montage	Simple claquement à DIN TS35/7.5 ou TS35/15 système de courant. L'unité devrait prendre du choquo normal et de vibration de l'usage industriel et transport sans dérailler.
Connexions	Entrée/Sortie: terminals des vis, dimensions du raccordement: 20-12AWG (0.5-2.5mm2) pour des conducteurs solides.

Cet équipement ne peut être utilisé qu' en Classe 1, Zone 2, Grupos A,B,C,D ou hors zone dangereuse.

ATTENTION – RISQUE D' EXPLOSION – Le remplacement de composants peut rendre le matériel impropre à une utilisation en Classe 1, Zone 2.

ATTENTION – RISQUE D' EXPLOSION – Ne déconnecter l'équipement qu' hors tension ou en zone connue comme non dangereuse.